

# LA LÍNEA INVISIBLE

UNA SERIE ORIGINAL **MOVISTAR+** DIRIGIDA POR **MARIANO BARROSO**

DOSSIER DE PRENSA

# ÍNDICE

Notas del director.....	3
Notas del guionista.....	4
Sinopsis.....	5
Personajes .....	6
Ficha Técnica.....	16
Descargables.....	17
Carteles	
Foto fija	
Tráiler y vídeos	
Contacto.....	22



# NOTAS DEL DIRECTOR

**País Vasco, años 60. Un grupo de jóvenes idealistas sueñan con un mundo mejor en pleno régimen franquista. Viven condicionados por una realidad política que los desborda y los lleva al límite. Y en el límite está LA LÍNEA INVISIBLE. Aquella que cruzaron quienes eligieron ejercer la violencia armada contra otro ser humano. La línea que separa la decisión intelectual del hecho de empuñar un arma y disparar contra otra persona. La destrucción definitiva de la vida para uno y para su entorno; el abismo personal para otro; la tragedia para un pueblo.**

**Uno trata de saber qué ocurrió inmediatamente antes del tiempo que le ha tocado vivir. Entender qué nos ha traído hasta aquí. Tenemos mucha información sobre el llamado "conflicto vasco" a partir de los años 70 y hasta la desaparición de ETA, pero apenas conocemos datos sobre su origen.**

**LA LÍNEA INVISIBLE nos da la oportunidad de arrojar luz sobre ese periodo que nos ha marcado a todos de forma trágica y definitiva. Pero LA LÍNEA INVISIBLE cuenta algo más. Se centra en la historia de los personajes que protagonizaron aquella época en Euskadi: sus relaciones, sus anhelos, sus conflictos, sus afectos.**

**Para entender un final es necesario viajar hasta el principio. Para entender la violencia, quizás hay que viajar al origen de los silencios, de los odios y de las zonas de sombra que marcaron durante décadas a todos los habitantes del País Vasco y del resto de España. Porque incluso la peor pesadilla empezó como un sueño.**

**MARIANO BARROSO**



# NOTAS DEL GUIONISTA

Entre el 7 de junio de 1968 y el 6 de marzo de 2010, la organización terrorista ETA asesinó a 853 personas. Entre ambas fechas, 42 años de dolor, de sombra y casi siempre también de silencio. Ahora surge la necesidad de contar, la obligación de mostrar para encontrar respuestas a la sinrazón.

**LA LÍNEA INVISIBLE** se acerca al principio de la tragedia que tiñó de sangre esta tierra. ¿Cuándo empezó exactamente? ¿Quiénes la hicieron posible? ¿Por qué? ¿Qué hizo cambiar de vida a muchachos que pasaron de vivir con un libro en la mesilla a hacerlo con una pistola debajo de la almohada? ¿En qué momento decidieron dar el paso de convertirse en organización terrorista? ¿Pensaban realmente que la lucha armada era la solución?

**LA LÍNEA INVISIBLE** busca responder a todas estas preguntas centrando su trama en las tres primeras muertes de este largo periodo oscuro, y poniendo el foco en los protagonistas de aquellos acontecimientos: Txabi Etxebarrieta, José Antonio Pardines, y Melitón Manzanás. Sobre todo, Txabi Etxebarrieta, asesino de José Antonio Pardines, y por lo tanto responsable de la acción que supondría un antes y un después, el detonante del horror, el que también fue el primer mártir de la organización, muerto horas después en un control de la Guardia Civil. Dos meses después, ETA llevó a cabo su primera ejecución sumaria: la del policía Melitón Manzanás, conocido por las torturas que infligió a muchos opositores al régimen franquista.

Muchas veces tranquiliza pensar que los que han cometido asesinatos a sangre fría son desalmados, gente sin conciencia y sin ética. Asesinos natos.

**LA LÍNEA INVISIBLE** nos obliga a confrontar una realidad más compleja. Una realidad en la que los que tomaron las decisiones que desembocaron en ese tiempo de sangre, eran jóvenes estudiantes y trabajadores que en algún momento tuvieron razón en su sed de libertad y de respeto legítimo por sus ideas, y que para defenderlas tomaron la decisión equivocada de empuñar un arma. Y de dispararla.

**LA LÍNEA INVISIBLE** es una serie basada en hechos reales; en la que la ficción interviene en la recreación de personajes y situaciones, pero siempre desde el ancla de lo que ocurrió. Lo que ha quedado vivo en las memorias -tantas veces tan divergentes- de unos y de otros, en los libros, en los periódicos y en los archivos.

**LA LÍNEA INVISIBLE** es también una serie incómoda. Nos hace convivir con aquellos que empuñaron armas, con los que fueron sus víctimas, con los que torturaron impunemente, y con los que fueron seres queridos, o compañeros de unos o de otros.

**LA LÍNEA INVISIBLE** busca explorar el origen de la época más sangrienta de nuestra historia reciente. Para conocerla. Para comprenderla. Para no volver a mirarnos en los mismos espejos de odio.

**MICHEL GAZTAMBIDE**

# SINOPSIS

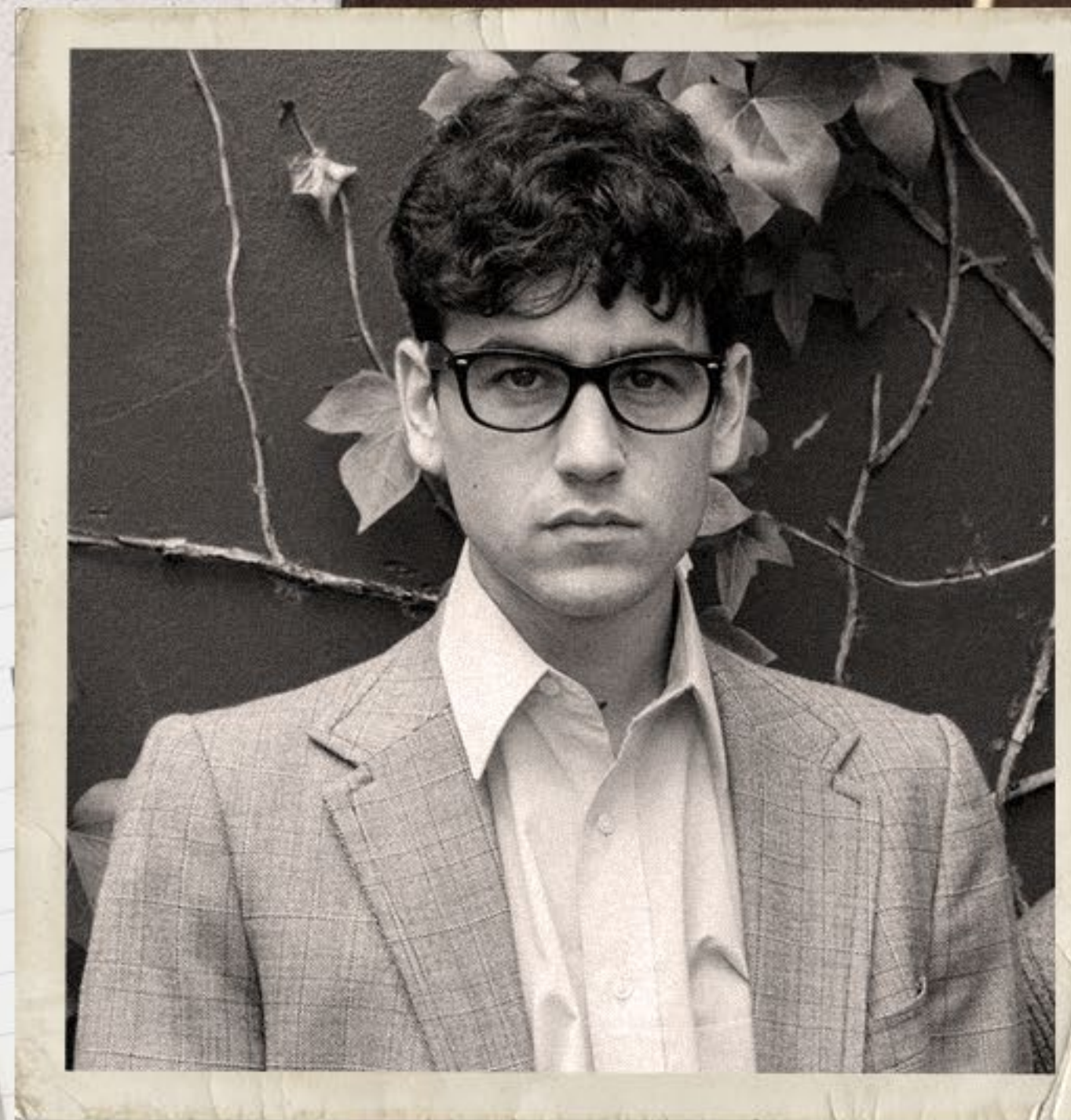
El 7 de junio de 1968 el líder de ETA Txabi Etxebarrieta cruzaba “la línea invisible” asesinando a la primera de las 853 víctimas de la organización terrorista, el guardia civil gallego José Antonio Pardines de solo 25 años de edad. Pocas horas después el propio Txabi Etxebarrieta era abatido en un enfrentamiento con la Guardia Civil, convirtiéndose así en el primer terrorista en matar y el primero en morir en la historia de ETA.



# TXABI ETXEARRIETA

ÀLEX MONNER

Poeta, estudiante, brillante profesor universitario y el primer miembro de ETA en matar y en morir en la trágica historia de la organización. Joven bilbaíno de origen burgués, con inquietudes literarias y filosóficas, gafas de pasta, asmático y de aspecto intelectual bohemio. Cuando su hermano mayor cae enfermo, Txabi coge el testigo convirtiéndose en el personaje decisivo en el nacimiento de ETA. En él conviven las contradicciones espirituales y existenciales de los jóvenes de su generación. Su inteligencia y su carisma le convierten en líder primero y en auténtico mito tras su muerte. La historia de Txabi Etxebarrieta, el Che Guevara del independentismo vasco y el primero que cruzó la línea invisible, vertebrará esta serie.



ya no hueve  
las montañas ni  
el llauo.  
muere en el llauo.  
muere en la sed  
de cansancios.  
logrados.

Nocturno de Carnes Rotas

los ojos  
maños.  
Hay su silencio de muria  
y lágrimas de espanto  
Sobre los montes fogatas,  
uno, dos, tres y cuatro.  
en las nubes lluniosas  
han pelio y saugre

## PERSONAJES PRINCIPALES



# MELITÓN MANZANAS

ANTONIO DE LA TORRE

Inspector jefe de la Brigada Político Social de San Sebastián y la gran figura de la policía franquista en el País Vasco. Respetado y temido por toda la sociedad vasca de la época y odiado también por muchos por su probada fama de cruel y violento torturador. Colaboró activamente con la Gestapo alemana, que le adiestró, en la persecución de fugitivos en la frontera franco-española de Irún, ciudad donde continuó residiendo toda la vida. Tras la muerte de Txabi, sus compañeros en la organización votaron que Melitón fuera ejecutado. Su mujer y su única hija fueron testigos de su asesinato el 2 de agosto de 1968, en el primer asesinato premeditado de ETA. Hasta el día de hoy continúa sin conocerse quién es el autor de su muerte.

## PERSONAJES PRINCIPALES

# TXIKI

ANNA CASTILLO

Compañera de Maxi, forma con él una pareja comprometida con la lucha antifranquista. Miembro de la dirección de ETA, responsable del aparato político y de la propaganda. La muerte de Txabi y la deriva violenta de la organización la convencen de abandonar ETA junto con Maxi y refugiarse en Francia tras el asesinato de Melitón y el nacimiento de su hija. Decidida y valiente, muy concienciada políticamente en términos simples pero contundentes: acabar con las injusticias y los privilegios de los poderosos.



## PERSONAJES PRINCIPALES

### EL INGLÉS ASIER ETXEANDIA

Fundador de ETA en 1958, diez años antes de que la organización cometa su primer asesinato, ejerce como ideólogo y poder en la sombra desde su refugio en el País Vasco francés. Amante de la buena vida, sus contactos con los vascos en el exilio le permiten contar con las armas y los fondos necesarios para que la actividad de ETA crezca desde la elección de Txabi como líder tras la V Asamblea. Convencido de la necesidad de pasar a la lucha armada contra el régimen franquista utiliza la muerte de Txabi para construir el mito del mártir de la lucha por la independencia del pueblo vasco.



STERED



habitu  
larnos



# PERSONAJES PRINCIPALES

## **TXEMA** PATRICK CRIADO

De carácter temerario e incontrolable, Txema es uno de los hombres de acción en la ETA de los primeros tiempos. Criado en un caserío, profundamente euskaldún y sin muchos estudios, fue detenido por Melitón Manzanas por colgar una ikurriña unos años antes de empezar a colaborar con ETA. Tras la muerte de Txabi, al que admira y sigue incondicionalmente, Txema se ofrece voluntario para vengarse asesinando a Melitón Manzanas en la Operación Sagarra.



# PERSONAJES PRINCIPALES

## JOSÉ ANTONIO ETXEARRIETA

ENRIC AUQUER

Hermano mayor de Txabi y un auténtico modelo para él en la política y en la vida. Carismático y seductor, acaba su relación con Teresa, hermana de la novia de Txabi, cuando cae enfermo. Esta grave enfermedad en la columna vertebral a los 23 años interrumpió su prometedora carrera como líder del nacionalismo vasco, que le había llevado a ser detenido y torturado por la policía franquista unos años antes. Tras la muerte de Txabi, se convierte en el primer abogado especializado en defender solo a presos de ETA.



SEÑAS PERSONALES.-(SIGNALEMENT)

Profesión *Abogado*  
(Profession)

Estado civil *Soltero*  
(Etat civil)

Lugar y fecha de nacimiento *Bilbao*  
(Lieu et date de naissance) *- Vizcaya -*  
*03-04-1940*

Domicilio *Calle Mayor A. F. B.*  
(Domicile)

ESPOSA (épouse)

Profesión

Lugar y fecha de nacimiento

3

Esposa (Épouse)

Firma (Signature)

Firma (Signature)

Director General (Directeur Général)

Antiquio Calderón



PERSONAJES  
PRINCIPALES

**MAXI**  
JOAN AMARGÓS

Estudiante de medicina y nacido en Navarra en una familia tradicional y acomodada. Buen tirador, acostumbrado al monte y a la caza. Empieza a colaborar con la organización con 22 años y acaba por convertirse en el jefe militar de la ETA liderada por Txabi y surgida de la V Asamblea. El embarazo de su compañera Txiki y el nacimiento de su hija le enfrentará a la disyuntiva de seguir adelante o abandonar ETA.



# PERSONAJES PRINCIPALES

## PERU EMILIO PALACIOS

Jovencísimo compañero de Txabi, al que admira profundamente y sigue siempre sin dudar. De familia humilde, el euskera es su lengua materna y trabaja en una fábrica antes de "liberarse" y pasar a la clandestinidad. Como de costumbre, acompaña a Txabi el 7 de junio de 1968 cuando se produce el trágico encuentro con Pardines en el que cruzan la línea y asesinan por primera vez en la historia de ETA. Detenido al día siguiente, será interrogado y torturado por Melitón Manzananas.



## PERSONAJES PRINCIPALES



# JOSÉ ANTONIO PARDINES

XOÁN FÓRNEAS

Gallego de 25 años, nacido en Malpica de Bergantiños en la Costa da Morte. Huérfano de madre, su pasión por las motocicletas le llevó a enrolarse en la Unidad de Tráfico de la Guardia Civil. Destinado en el País Vasco, había solicitado el traslado cuando conoce a Amelia, una joven con la que planea viajar a Galicia para presentársela a su familia y un futuro juntos. Un encuentro fortuito lo convertirá en el involuntario y trágico protagonista del nacimiento de ETA.

OTROS PERSONAJES

**MADRE DE TXABI Y JOSÉ ANTONIO**

MARÍA MORALES

**JULIA**

AMAIA SAGASTI

**TERESA**

AIA KRUSE

**CHAMORRO**

PABLO DERQUI

**CLARA**

PATRICIA LÓPEZ ARNAIZ

**AMELIA**

ALBA LOUREIRO



# FIGHA TÉCNICA

## GÉNERO

Drama

## FECHA DE ESTRENO

8 de abril

## EPISODIOS Y DURACIÓN

6 de 45 minutos

## PRODUCTORA

Serie original Movistar+. Producida por Sentido Films en colaboración con Corte y Confección de Películas

## DIRECCIÓN

Mariano Barroso

## GUION

Alejandro Hernández y Michel Gaztambide con la colaboración de Mariano Barroso

## PRODUCCIÓN EJECUTIVA

Domingo Corral, Rafael Portela, Fran Araújo, Ismael Calleja, Oriol Maymó y Abel García Roure

## AYUDANTE DE DIRECCIÓN Y DIRECTOR 2ª UNIDAD

Fernando Sánchez-Izquierdo

## DIRECCIÓN DE FOTOGRAFÍA

Marc Gómez del Moral

## DIRECCIÓN DE PRODUCCIÓN

Ander Sistiaga y Oriol Maymó

## DIRECCIÓN DE ARTE

Llorenç Miquel

## FIGURINISTA

Mercè Paloma

## MAQUILLAJE

Lola López

## PELUQUERÍA

Itziar Arrieta

## MONTAJE

Jaume Martí AMMAC y Pablo Más

## JEFE DE SONIDO

Pablo Bueno

## DISEÑO Y MEZCLAS DE SONIDO

Juan Ferro y Steve Miller

## EFFECTOS VISUALES

Twin Pines

## MÚSICA

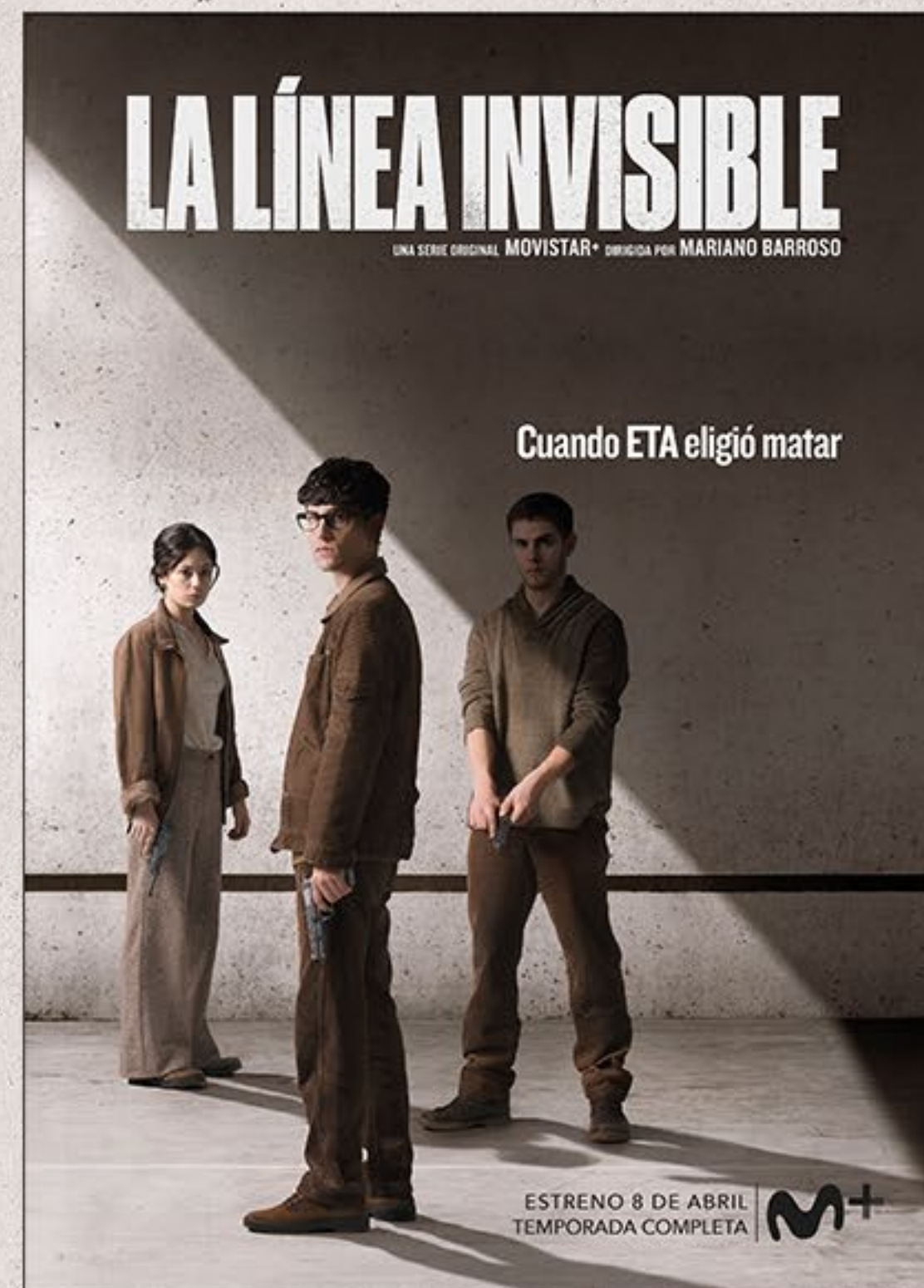
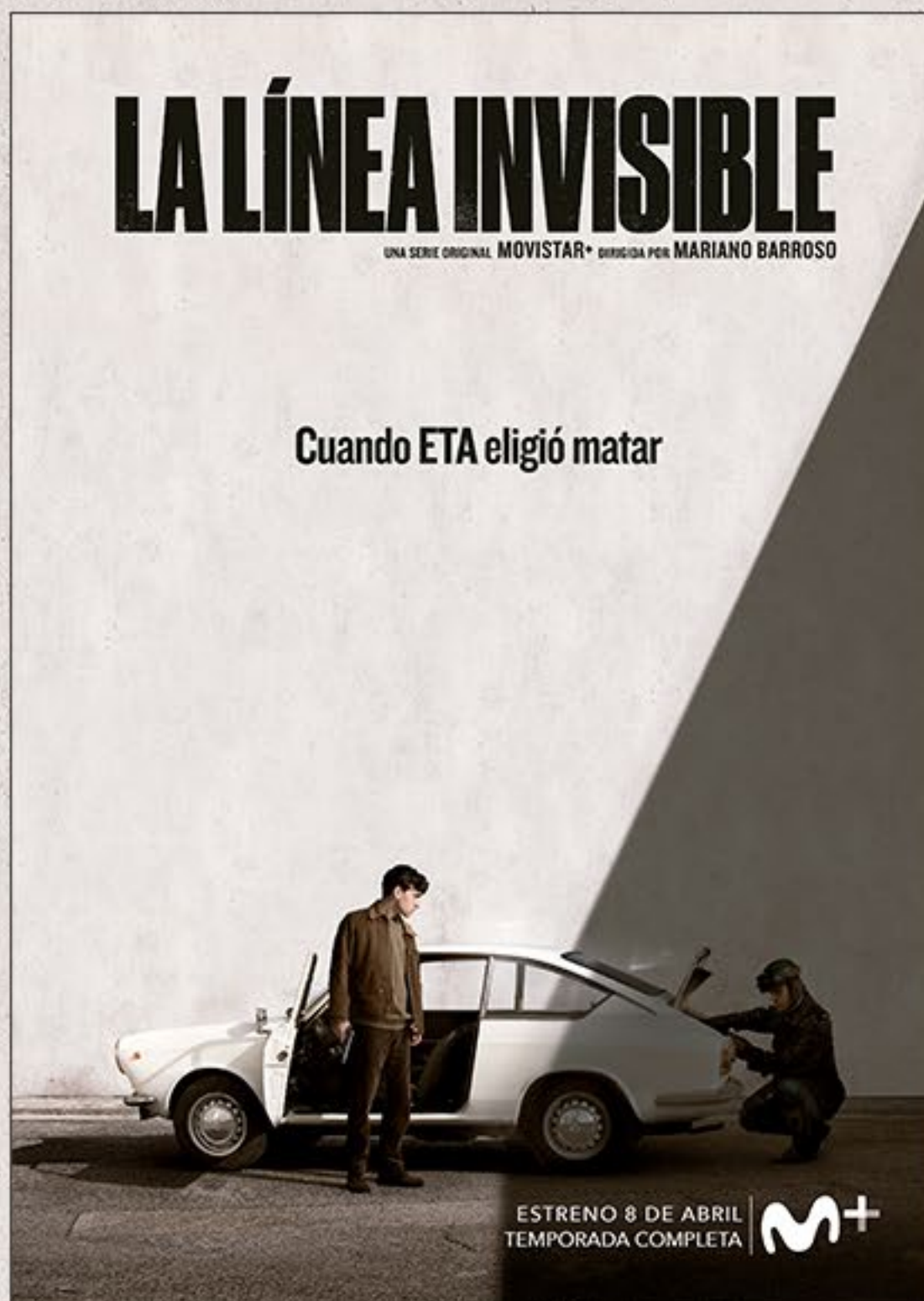
Vicente Ortiz Gimeno

## DIRECTORA DE CASTING

Sara Bilbatua

# DESCARGABLES

CARTELES VERTICALES



DESCARGAR

# DESCARGABLES

CARTELES HORIZONTALES



DESCARGAR

# DESCARGABLES

CARTELES INDIVIDUALES



DESCARGAR

# DESCARGABLES

FOTO FIJA



DESCARGAR



20

# DESCARGABLES

TRÁILER Y VÍDEOS

DESCARGAR  
TRAILER

DESCARGAR  
CLIPS EPISODIOS

DESCARGAR  
MAKING OF



# CONTACTO

## MOVISTAR+

**Purificación González Pérez**

[purificacion.gonzalezperez@telefonica.com](mailto:purificacion.gonzalezperez@telefonica.com)

**Lidia Mosquera Beceiro**

629889428

[marialidia.mosquerabeceiro.ext@telefonica.com](mailto:marialidia.mosquerabeceiro.ext@telefonica.com)

## ELLAS COMUNICACIÓN

**Deborah Palomo**

639 635 510 | [deborah@ellascomunicacion.com](mailto:deborah@ellascomunicacion.com)

**Nuria Terrón**

648 634 103 | [nuria@ellascomunicacion.com](mailto:nuria@ellascomunicacion.com)

**Elio Seguí**

636 608 541 | [elio@ellascomunicacion.com](mailto:elio@ellascomunicacion.com)

   @Movistarplus

[lalineainvisible.movistarplus.es](http://lalineainvisible.movistarplus.es)

#LaLíneaInvisible

22