

CREADA POR HÉCTOR LOZANO

MERLÍ

SAPERE AUDE

UNA SERIE ORIGINAL MOVISTAR+



Índice

Sinopsis	03
Personajes	04
Carteles	03
Notas del Director	12
Notas del Creador	13
Satanassa	14
Ficha Técnica	15
Carteles	16
Galería de Imágenes	19
Galería de Videos	20
Contacto	22

Sinopsis

Empieza el segundo semestre en la universidad. Pol conoce a un chico mayor que él, por el que empieza a sentir una atracción irrefrenable, pero aparece un antiguo amigo que le trae una mala noticia que cambia su vida para siempre. Alfonso debe buscar un trabajo para pagar una cuantiosa multa y hay alguien del grupo de filosofía que está dispuesto a ayudarlo. Rai empieza con mal pie el semestre porque Minerva no ha regresado de Argentina y cada vez se siente más distante de sus compañeros, hasta el

punto de llegar a plantearse si debe seguir con ellos. Oti ha decidido tomar las riendas de su vida y desafiar a sus padres y a su novio Arnau para probar cosas nuevas. Biel quiere organizar una gran liga de debate para cerrar el curso y parece dispuesto a ganar confianza y madurar. Bolaño sigue luchando con su adicción al alcohol y además, debe decidir qué tipo de madre y de amiga quiere ser. Al final, todos ellos tendrán el reto de terminar la carrera de filosofía. Pol, además, quiere seguir la estela de Merlí.

Personajes

POL (Carlos Cuevas)

El alumno aventajado de Merlí continúa decidido a seguir sus pasos para ser profesor, hasta que recibe una mala noticia que le afectará profundamente.



Personajes

BOLAÑO (María Pujalte)

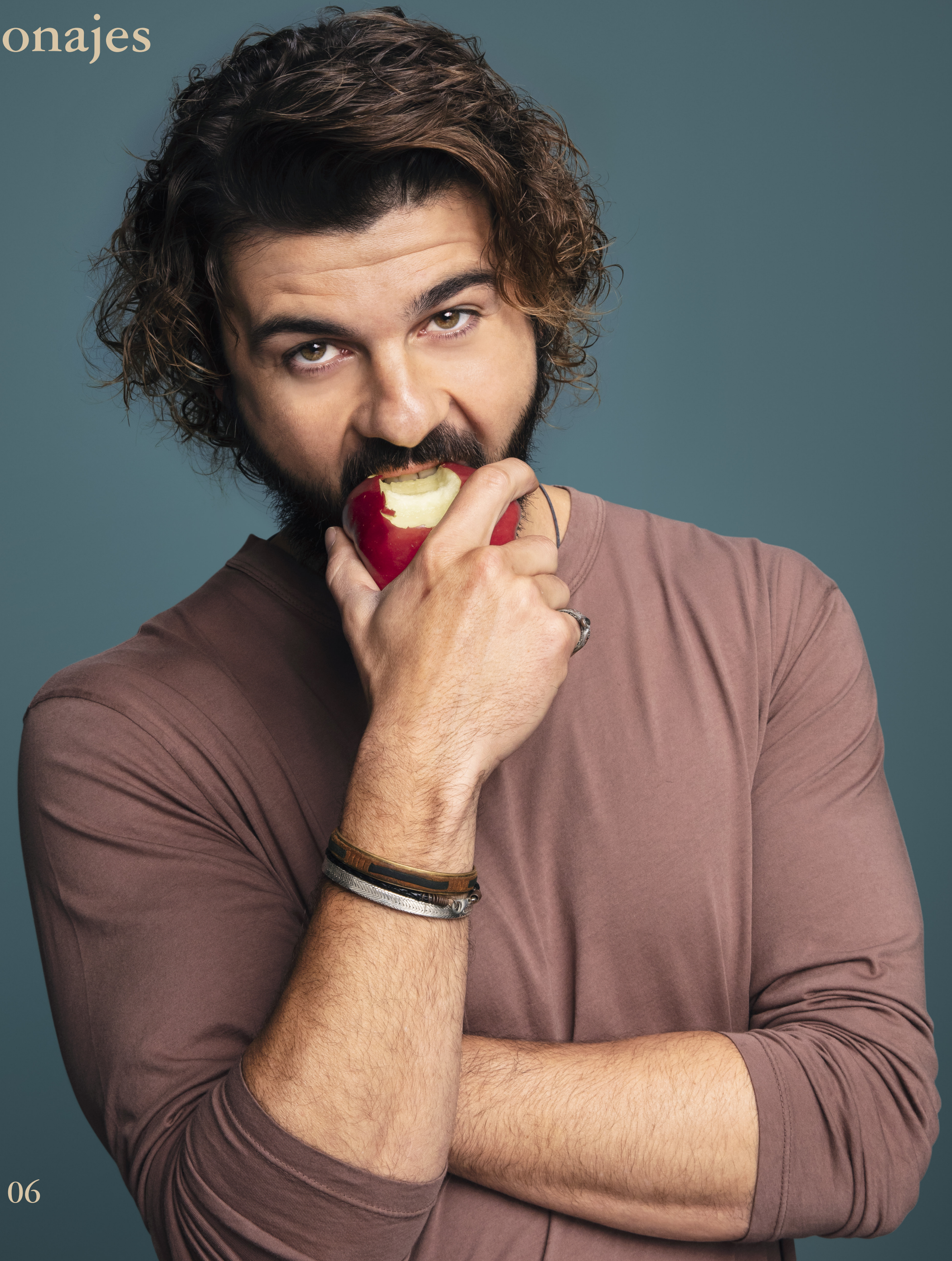
La catedrática de filosofía sigue siendo la profesora preferida de Pol. Ingeniosa, locuaz y viperina, sabe cómo ganarse a sus alumnos y cómo levantar una clase. En la segunda temporada está dejando su adicción por el alcohol y eso la lleva a perder de vista a su hija Laura y pone en riesgo su trabajo.



Personajes

AXEL (Jordi Coll)

Un carpintero treintañero. Atractivo, maduro, asistirá como oyente a algunas clases de Bolaño mientras trabaja restaurando el paraninfo de la universidad. Se sentirá atraído por Pol e intentará ligárselo desde el primer día, aunque le costará tanto tiempo como el que Pol necesitará para asumir su nueva condición.



Personajes

DINO (Eusebio Poncela)
Propietario del Satanassa. Cincuentón muy vivido que hace gala de su homosexualidad y defiende el *carpe diem*. Ha tenido mil problemas en la vida, pero mantiene siempre una actitud positiva y esperanzada. Estará dispuesto a ayudar a sus amigas siempre que pueda. Y de vez en cuando actuará él mismo en el escenario de su local.



Personajes

ALFONSO (Boris Ruiz)

El padre de Pol. Viudo. Hombre de origen humilde que siempre ha vivido al límite de la pobreza. Una multa de Hacienda le llevará a trabajar para Rai y su madre Vicky. Allí chocará con la opulencia, pero su nobleza y su buen corazón harán que se gane la confianza de sus empleadores y que, incluso, sigan sus consejos. También se acercará a su hijo cuando descubra la mala noticia que ha recibido. A su manera, forjarán una relación inquebrantable.



Personajes

RAI (Pablo Capuz)

El amigo rico de Pol sigue estudiando para llevarle la contraria a su madre pero, cada vez, menos convencido de una carrera que eligió estudiar por placer. Caprichoso y acostumbrado a hacer lo que le da la gana, en esta segunda temporada, poco a poco se distanciará de Pol.



Personajes

OTI (Claudia Vega)

Cada vez más cansada de su novio de siempre y de una vida que le aburre, en la segunda temporada decide pasar a la acción y tendrá ganas de experimentar.



Personajes

BIEL (Pere Vallribera)

Tan inseguro y dubitativo como siempre, sigue pareciendo que va a remolque del grupo. La filosofía le provocará algún bajón de autoestima al darse cuenta de que la carrera es más difícil de lo que esperaba. Poco a poco irá superándose y se convertirá en unos de los alumnos más destacados.



Notas del Creador

HÉCTOR LOZANO *La segunda temporada de 'Merlí. Sapere aude' es una continuación necesaria después de la buena acogida que tuvo la primera. El público de 'Merlí' se ha hecho mayor junto al protagonista del spin-off, Pol Rubio. Ahora ya no estamos en el instituto, sino que pisamos los pasillos de la Facultad de Filosofía de la Universidad de Barcelona. Rodar en el enorme edificio histórico era una motivación añadida a la hora de desarrollar la serie.*

Si la primera temporada sirvió para adaptarse a los estudios, conocer a los nuevos compañeros de viaje del protagonista y disfrutar de las clases de su nueva mentora María Bolaño (María Pujalte), esta segunda da un paso mucho mayor en cuanto a la

madurez de Pol. El reto para mí ha sido hacer pasar al protagonista por un importante problema que cruzará todos los episodios, y a la vez sorprender con la temporada más optimista de la serie. 'Merlí. Sapere aude' es una serie de personajes y tramas muy cercanas, con temas universales; y la intención es entretener y hacer reflexionar al espectador que ha crecido con la serie. Para mí es un género, el de presentar "porciones de vida" con el que me siento cómodo y en el que 'Merlí. Sapere aude' encaja perfectamente. Otro valor añadido de esta segunda temporada es la incorporación de actores como Eusebio Poncela y Jordi Coll, dos personajes que serán muy importantes en el proceso de maduración de Pol Rubio.



Notas del Director

MENNA FITÉ

En el 2015 Eduard Cortés me propuso ser el codirector de la serie original 'Merlí' para TVC. Él era el director principal y yo me encargaría de cubrir con segunda unidad cerca de un tercio del rodaje. Nos entendimos bien, nos hicimos amigos y trabajamos respetando una pauta de dirección que le dio a la serie un empaque y una coherencia sin que se apenas se apreciara que la dirigían dos personas. El éxito fue tremendo.

Le pidieron a Eduard que rodara el spin-off pero por otros compromisos le fue imposible; así que yo era (aparentemente) el heredero natural.... Conocía el elenco, el producto y nos entendíamos muy, muy bien con su creador, Héctor Lozano... Era perfecto.

Así que no quedó otra que darlo todo; era una oportunidad brutal para mí: director de una serie para Movistar+

siendo el máximo responsable en el rodaje.... ¡Un sueño hecho realidad!

La filmación fue excelente, un equipo ideal para hacer la mejor serie posible; sin egos y dispuesto a resolver todos los problemas con una sonrisa. Todos teníamos claro dónde estábamos y qué queríamos contar. Cierta euforia estuvo presente en todas las jornadas: la sensación de estar haciendo una gran serie, madura y bien rodada.

Con la segunda temporada tengo la sensación de haber mejorado la anterior. El público nos dará o quitará la razón, pero estamos seguros de haber rodado una ficción que va gustar al público, y que a Héctor y a mí y al resto del elenco nos hace muy felices.

Espero que la disfrutéis, al menos, la mitad de lo que he disfrutado yo haciéndola.



Satanassa

En esta segunda temporada descubriremos el “Satanassa”, un bar nocturno donde tomar algo y disfrutar de las *performances* más atrevidas y alocadas de la noche barcelonesa. El local es propiedad de Dino (Eusebio Poncela), un cincuentón con mucha vida a sus espaldas que tendrá una influencia determinante en el proceso de maduración de Pol.

El joven protagonista encontrará en el “Satanassa” una suerte de refugio

y un templo de la desinhibición. Un nuevo mundo se abrirá ante sus ojos. Allí comprenderá que, en realidad, sus problemas no son tan graves, y que no es el único que los sufre. Gracias a Dino y al “Satanassa”, Pol aprenderá a mirar la vida de otra forma y así podrá superar un momento crítico de su juventud. Su paso por el bar “Satanassa” quedará marcado en su personalidad para siempre: habrá un antes y un después del momento en que se adentre en ese mundo.

Ficha Técnica

Género Drama adolescente
Temporada Temporada 2
Episodios y duración 8 episodios de 50'
Fecha de estreno 2 de Abril

Dirección Menna Fité
Producción ejecutiva Domingo Corral, Fran Araújo (Movistar+);
Aitor Montánchez, Ignasi Comillas (Veranda
TV); y Héctor Lozano

Guion Ariadna Canals
Dirección de producción Magda Gargallo
Dirección de fotografía Joan Bennet
Dirección de arte Josep Rossell
Vestuario María Reyes
Maquillaje Emma Ramos
Peluquería Paqui Céspedes
Supervisor de sonido Sergio Rueda

Carteles Principales

CREADA POR HÉCTOR LOZANO
MERLÍ



Vertical



Horizontal



Descarga los carteles principales aquí

SAPERE AUDE
UNA SERIE ORIGINAL MOVISTAR+

Carteles de Personaje

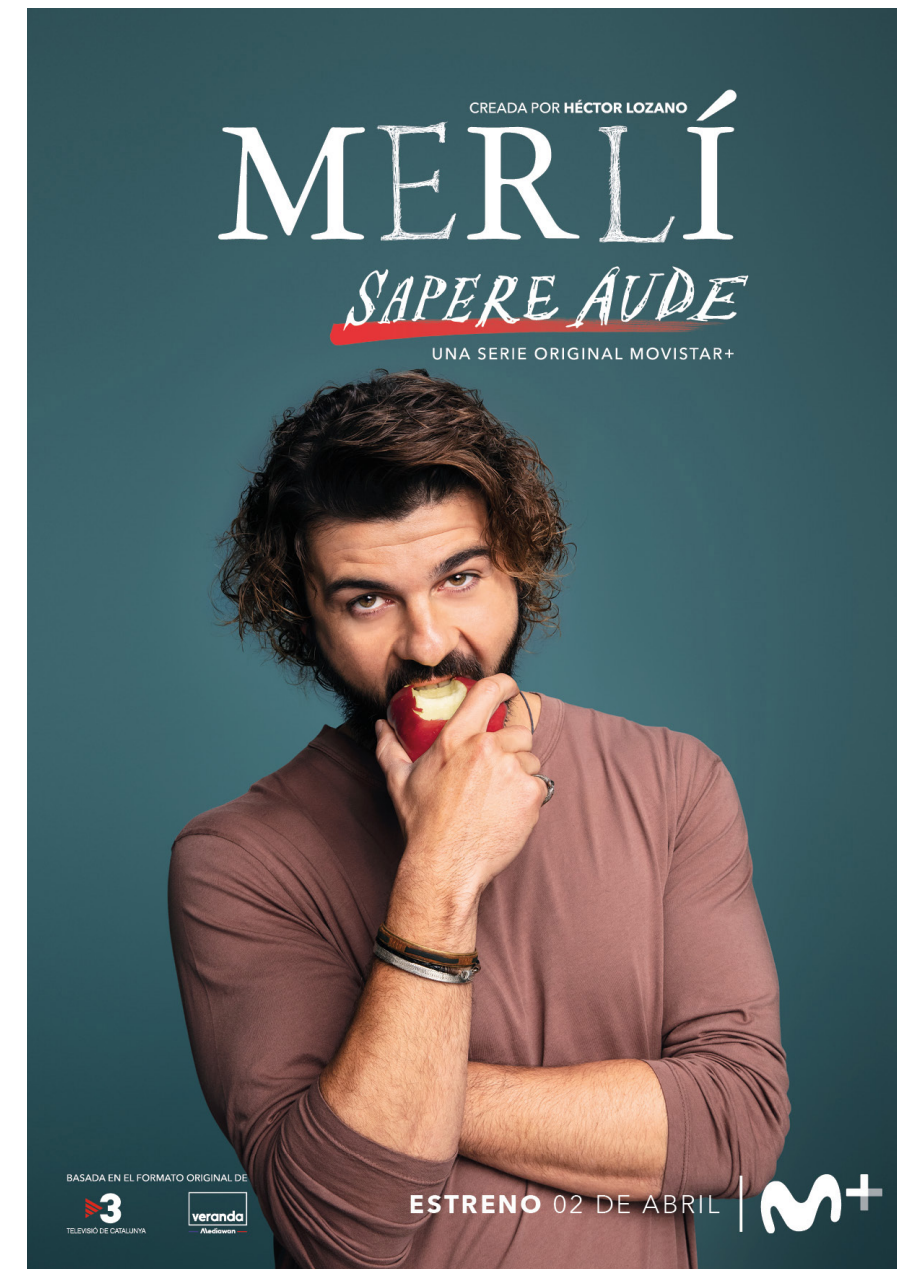
CREADA POR HÉCTOR LOZANO
MERLÍ



Pol



Bolaño



Axel



Dino

SAPERE AUDE
UNA SERIE ORIGINAL MOVISTAR+

Carteles de Personaje

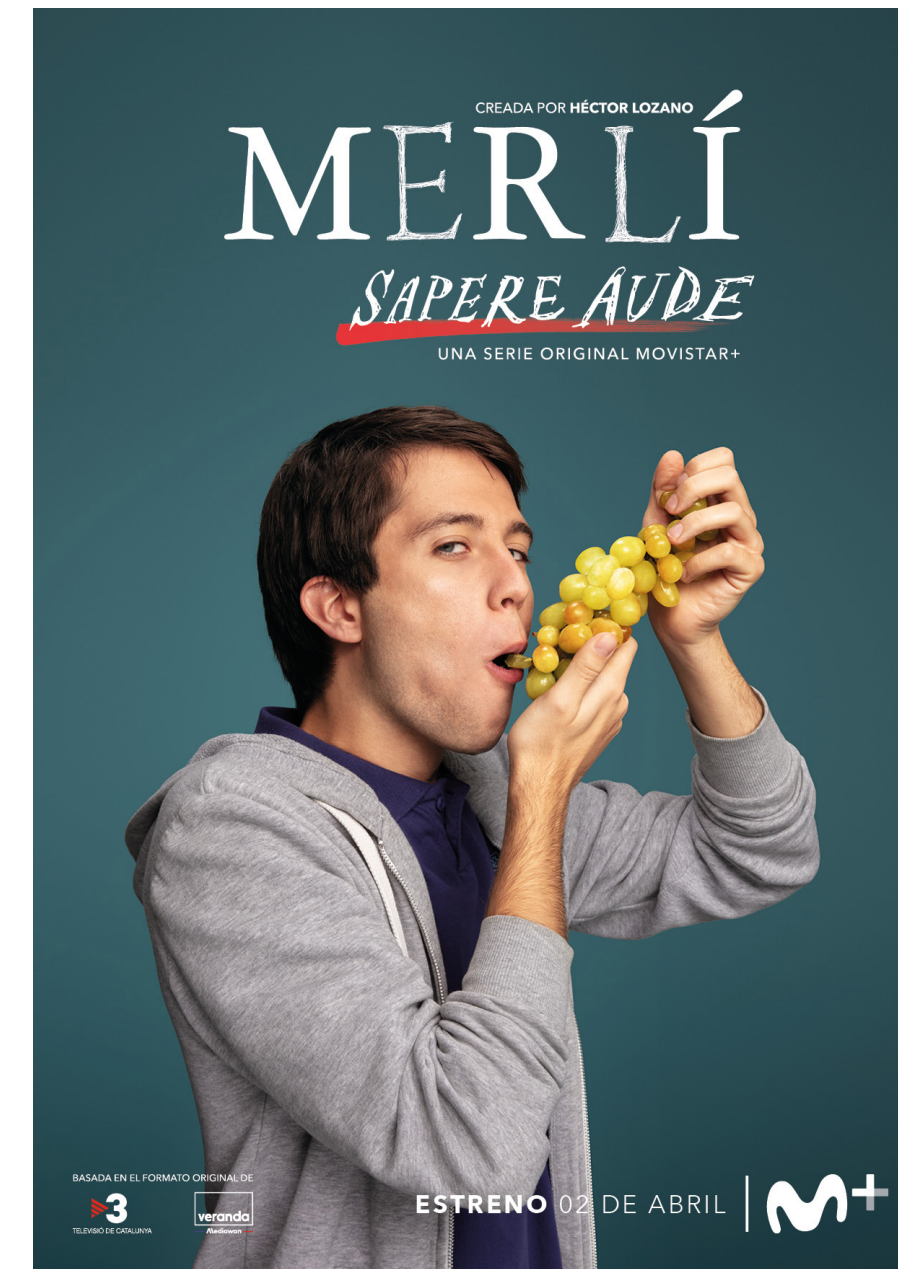
CREADA POR HÉCTOR LOZANO
MERLÍ



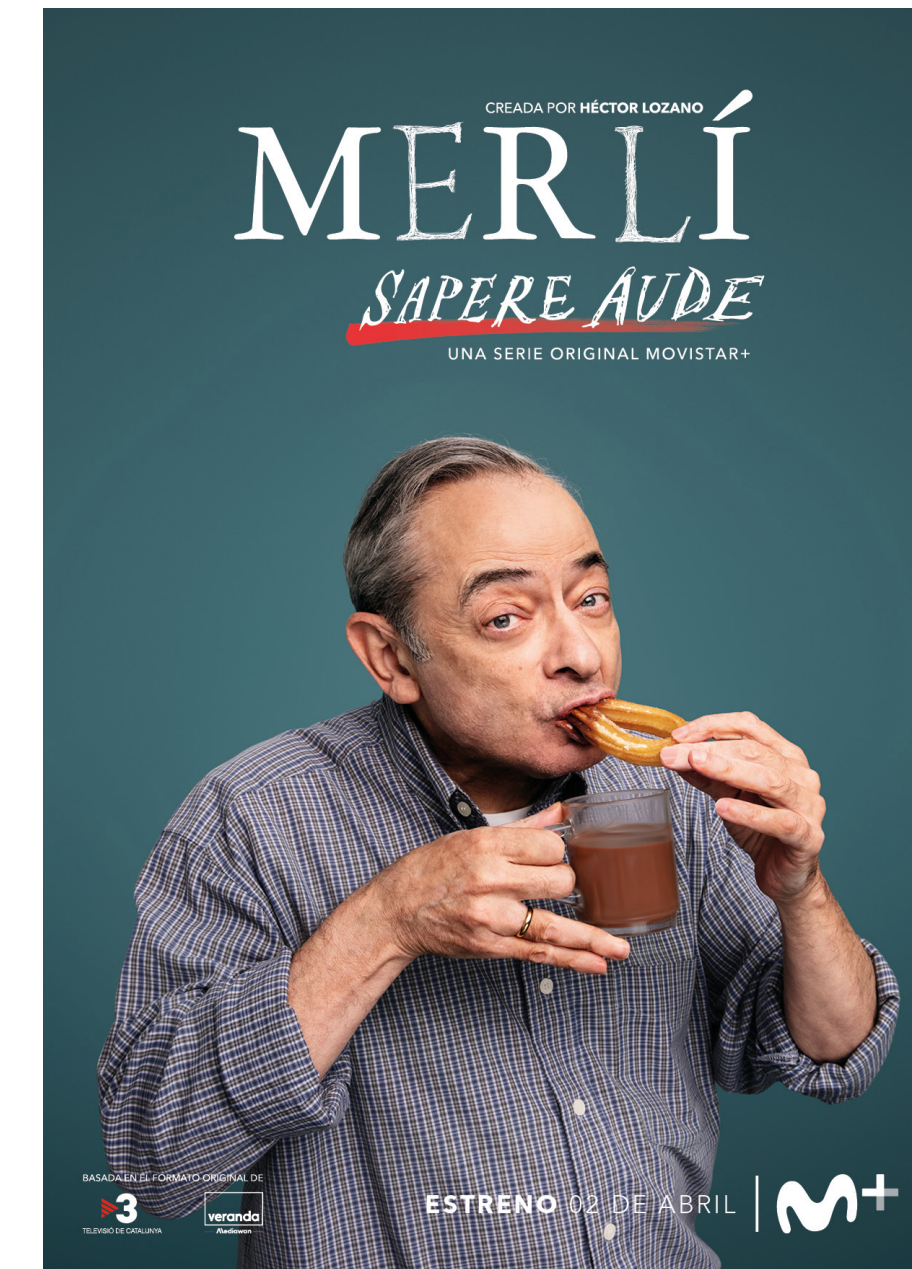
Rai



Oti



Biel



Alfonso

SAPERE AUDE
UNA SERIE ORIGINAL MOVISTAR+

Galería de Imágenes



CREADA POR HÉCTOR LOZANO
MERLI

SAPERE AUDE
UNA SERIE ORIGINAL MOVISTAR+



Descarga todas las imágenes aquí

Galería de Videos



Trailer



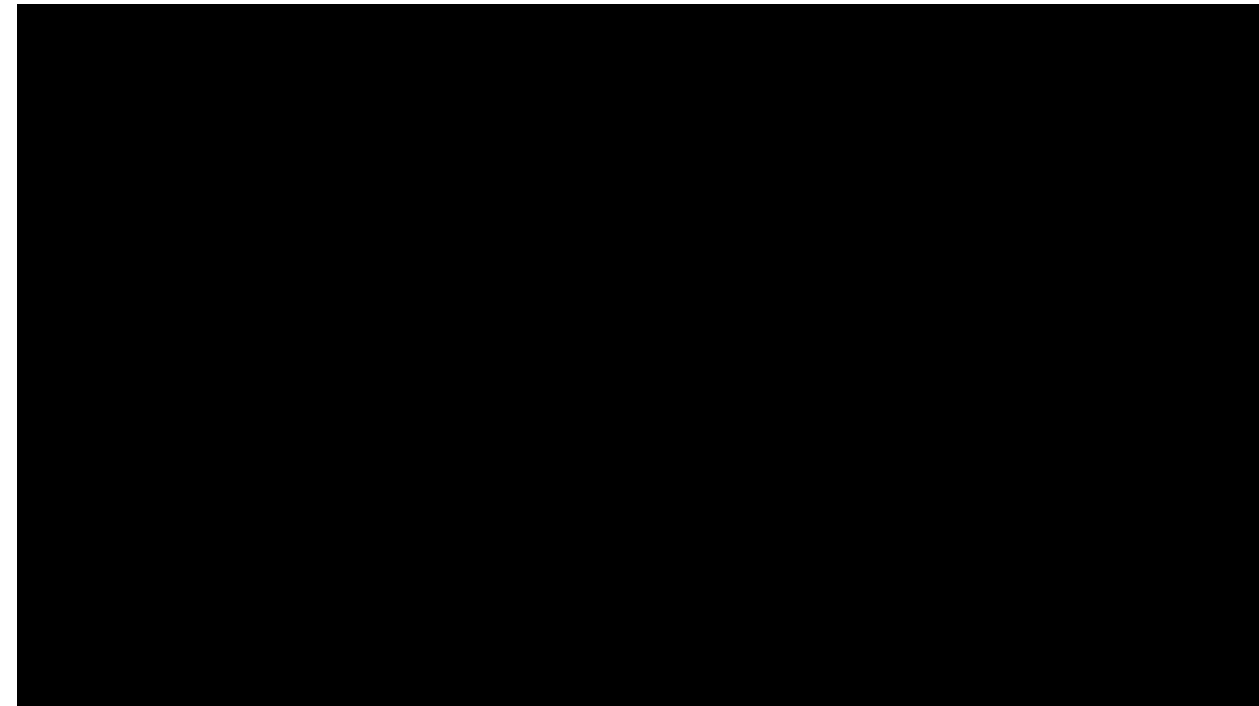
Descarga el trailer aquí

CREADA POR HÉCTOR LOZANO
MERLÍ

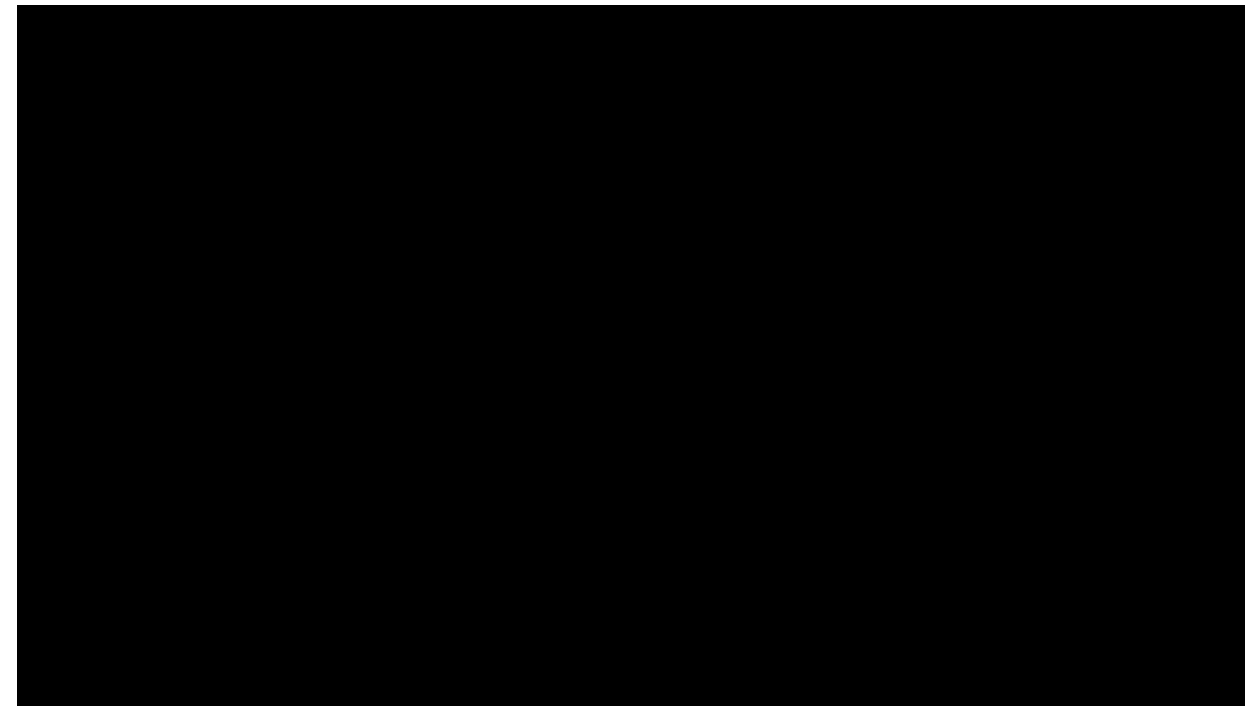
SAPERE AUDE
UNA SÈRIE ORIGINAL MOVISTAR+

Galería de Videos

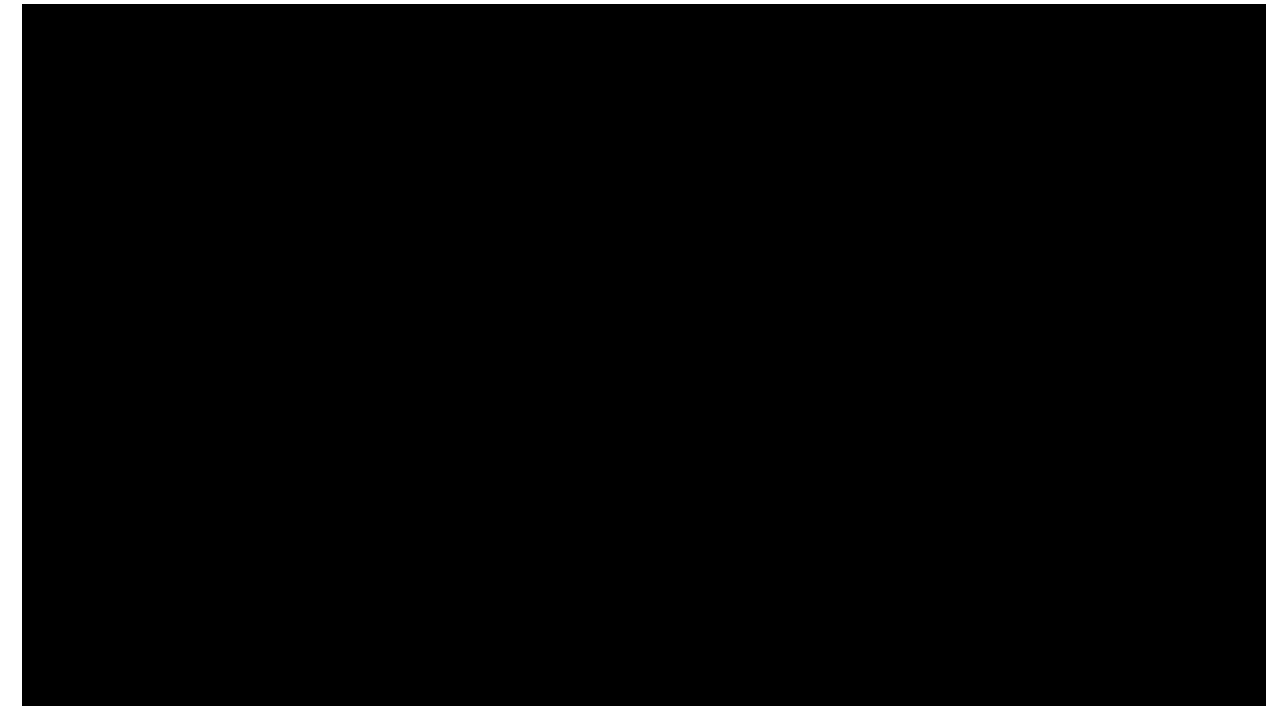
CREADA POR HÉCTOR LOZANO
MERLÍ



Vid 01



Vid 02



Vid 03

SAPERRE AUDE
UNA SERIE ORIGINAL MOVISTAR+

Contacto

Departamento de
Comunicación Movistar+

Purificación González Pérez
purificación.gonzalezperez@telefonica.com

Cristina Pablos del Águila
cristina.pablosdelaguila@telefonica.com

Ana López Guzmán
ana.lopezguzman.ext@telefonica.com

merlisapereaude.movistarplus.es

 @movistarplus

 @movistarplus

 @MovistarPlus

